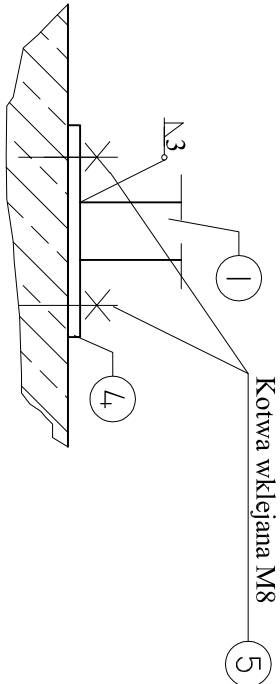


SCHEMAT KONSTRUKCYJNY WYKONYWANIA BARIEREK OCHRONNYCH

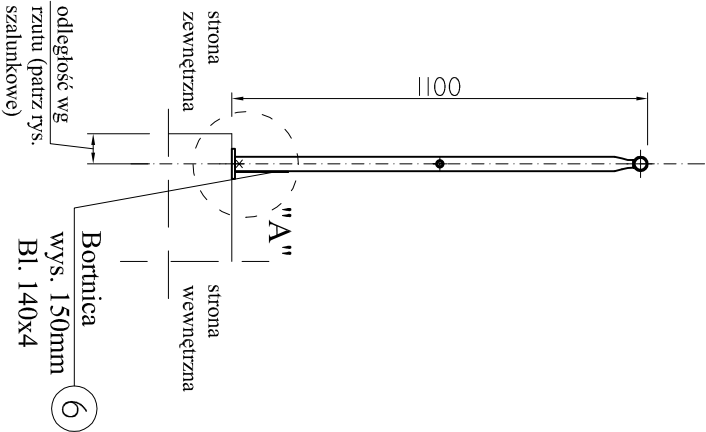
skala 1:20

BARIERKA L=19,25mb

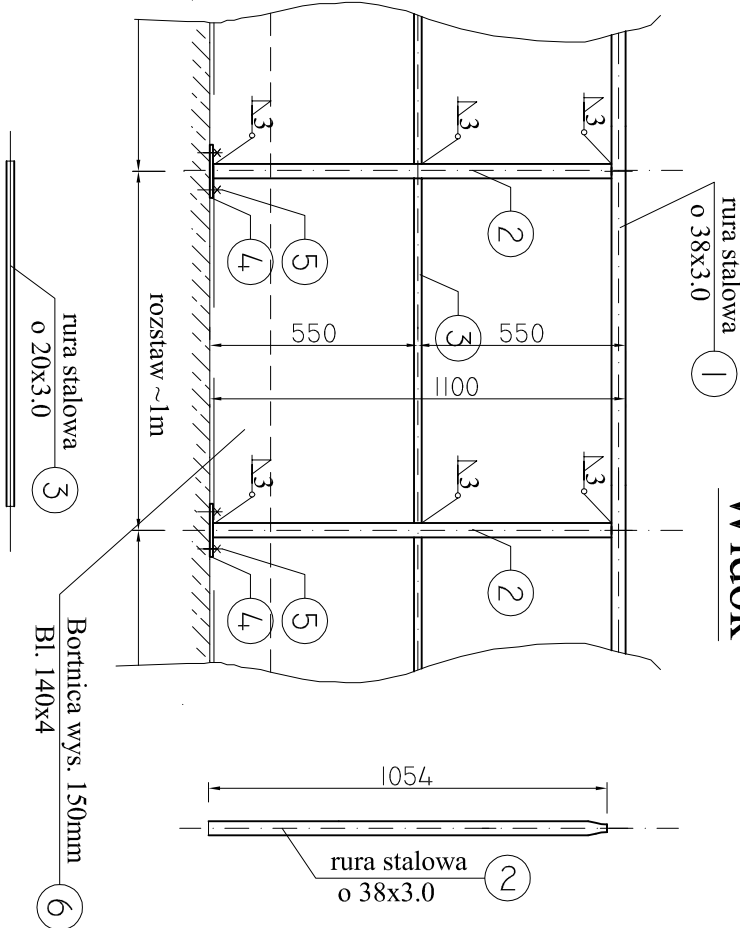
Szczegół "A"



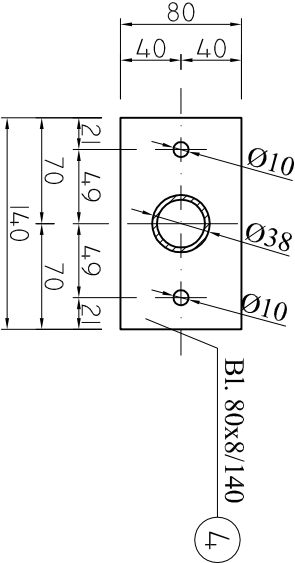
Przekrój




Widok



STAL PROFILOWA – nierdzewna 1.4301 (0H18N9),
spawanie metodą "TIG" w osłonie argonu



- UWAGI:
- rysunek rozpatrywać łącznie z rysunkiem architektonicznym
 - całą konstrukcję wykonać jako spawaną
 - wszystkie nie oznaczone na rysunku spoiny spawalnicze, wykonywać jako pachwinowe na 0,7g cieńszego elementu lub jako czołowe na pełny przekrój stykowy; na długości przylegającego elementu,
 - wszystkie wymiary korygować na budowie,
 - projekt należy rozpatrywać razem z projektami innych branż,
 - przed zamocowaniem kotew dobrze oczyścić otwory

Jednostka projektowa:	AF PROJECTS Sp. z o.o. WARSZAWA POLSKA 03-774 Warszawa, ul. Wojska 2 tel. (+48 +22), 670-22-12, 818-41-02, fax 818-28-13	
Temat (Obiekt):	Przebudowa i rozbudowa miejskiej oczyszczalni ścieków w Chorzeliach	
Nazwa rysunku	OB. 10 - ZBIORNIK OSADU BARIERKI	
Zamawiający:	Gmina Chorzeli, ul. Komosińskiego 1, 06-330 Chorzeli	
Funkcja:	Inte i nazwisko	Nr upr.
Gl. Projektant:	mgr inż. Krzysztof Wróblewski	St. 55/88
Projektował:	inż. Andrzej Grudzieli	KL-230/90
Opracował:	mgr inż. Wojciech Król	
Sprawdził:	mgr inż. Małgorzata Grudzieli	KL-106/93
Branża:	Konstrukcyjna	Skala: 1:20 Stadium: PW Data: 09.2013r. Nr rysunku 10-K-09